

OŚWIADCZENIE MAJĄTKOWE

~~członka zarządu powiatu, sekretarza powiatu, skarbnika powiatu, kierownika jednostki organizacyjnej powiatu, osoby zarządzającej i członka organu zarządzającego powiatową osobą prawną oraz osoby wydającej decyzje administracyjne w imieniu starosty~~

Łańcut, 27 kwietnia 2015 r.
(miejscowość, data)

Uwaga:

1. Osoba składająca oświadczenie obowiązana jest do zgodnego z prawdą, starannego i zupełnego wypełnienia każdej z rubryk.
2. Jeżeli poszczególne rubryki nie znajdują w konkretnym przypadku zastosowania, należy wpisać "nie dotyczy".
3. Osoba składająca oświadczenie obowiązana jest określić przynależność poszczególnych składników majątkowych, dochodów i zobowiązań do majątku odrębnego i majątku objętego małżeńską wspólnością majątkową.
4. Oświadczenie o stanie majątkowym dotyczy majątku w kraju i za granicą.
5. Oświadczenie o stanie majątkowym obejmuje również wierzytelności pieniężne.
6. W części A oświadczenia zawarte są informacje jawne, w części B zaś informacje niejawne dotyczące adresu zamieszkania składającego oświadczenie oraz miejsca położenia nieruchomości.

CZĘŚĆ A

Ja, niżej podpisany Aleksander Antoni P a n e k

.....
(imiona i nazwisko oraz nazwisko rodowe)

urodzony) 04.06.1953 Łańcut.....

ZOZ nr 2 w Rzeszowie - dyrektor (miejsce zatrudnienia, stanowisko lub funkcja)
po zapoznaniu się z przepisami ustawy z dnia 21 sierpnia 1997 r. o ograniczeniu prowadzenia działalności gospodarczej przez osoby pełniące funkcje publiczne (Dz. U. Nr 106, poz. 679, z późn. zm.) oraz ustawy z dnia 5 czerwca 1998 r. o samorządzie powiatowym (Dz.U. z 2001 r. Nr 142, poz. 1592 z późn. zm.), zgodnie z art. 25c tej ustawy oświadczam, że posiadam wchodzące w skład małżeńskiej wspólności majątkowej lub stanowiące mój majątek odrębny:

I.

- Zasoby pieniężne: wszystkie zasoby pieniężne stanowią małżeńską współwłasność majątkową
- środki pieniężne zgromadzone w walucie polskiej: 332,000 zł. Współwłasność małżeńska
 - środki pieniężne zgromadzone w walucie obcej: nie dotyczy
 - Lokaty terminowe 303 000,00 zł; współwłasność małżeńska.
 - Fundusze inwestycyjne: 201 590,00 zł; współwłasność małżeńska.
 - Ubezpieczenie AMPLICO 23 000,0 zł; współwłasność małżeńska.
 - Ubezpieczenie COMMERCIAL 21 000,00 zł; współwłasność małżeńska.

II. 1. Dom o powierzchni: 148,59 m², rok budowy 1985, o wartości: 410.000 zł tytuł prawny: *współwłasność w 2/3 części z rodzicami /wydzielony lokal mieszkalny/.*

2. Mieszkanie o powierzchni: *nie dotyczy* - o wartości *nie dotyczy* - tytuł prawny: *nie dotyczy*

3. Gospodarstwo rolne: *nie dotyczy*

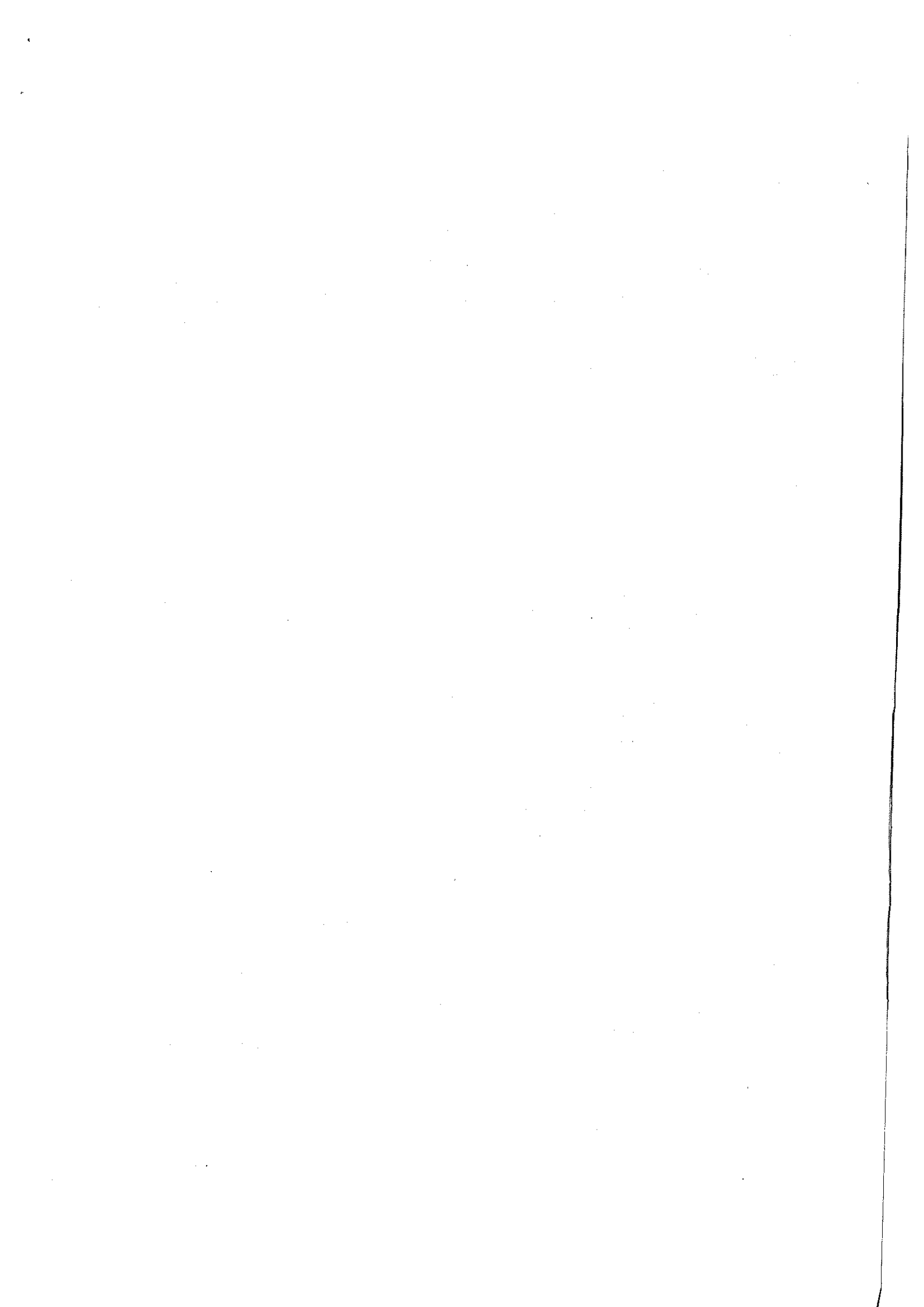
rodzaj gospodarstwa: *nie dotyczy*, powierzchnia: *nie dotyczy* o wartości: *nie dotyczy*.

rodzaj zabudowy: *nie dotyczy* tytuł prawny: *nie dotyczy*

Z tego tytułu osiągnąłem w roku ubiegłym przychód i dochód w wysokości: *nie dotyczy*...

4. Inne nieruchomości: *działka zabudowana budynkiem mieszkalnym wymienionym w pkt II ust. 1*
powierzchnia: 900 m², o wartości: 45.000,00 zł, tytuł prawny: *współwłasność w 1/2 z*

rodzicami. działka rolna powierzchnia: 66 arów, wartości: 132.000,00 zł, zabudowana budynkiem mieszkalno
- gospodarczym - wart 240 000zł tytuł prawny: *współwłasność małżeńska.*



III.

Posiadam udziały w spółkach handlowych - należy podać liczbę i emitenta udziałów: *nie dotyczy*

udziały te stanowią pakiet większy niż 10% udziałów w spółce: *nie dotyczy*

Z tego tytułu osiągnąłem w roku ubiegłym dochód w wysokości: *nie dotyczy*

IV.

Posiadam akcje w spółkach handlowych - należy podać liczbę i emitenta akcji: *nie dotyczy*

akcje te stanowią pakiet większy niż 10% akcji w spółce: *nie dotyczy*

Z tego tytułu osiągnąłem w roku ubiegłym dochód w wysokości: *nie dotyczy*

V.

Nabyłem (nabył mój małżonek, z wyłączeniem mienia przynależnego do jego majątku odrębnego) od Skarbu Państwa, innej państwowej osoby prawnej, jednostek samorządu terytorialnego, ich związków lub od komunalnej osoby prawnej następujące mienie, które podlegało zbyciu w drodze przetargu - należy podać opis mienia i datę nabycia, od kogo:

nie dotyczy

VI.

1. Prowadziłem działalność gospodarczą² (należy podać formę prawną i przedmiot działalności):

Nie dotyczy.....

2. - osobiście - *nie dotyczy*.....

- wspólnie z innymi osobami - *nie dotyczy*

Z tego tytułu osiągnąłem w roku ubiegłym dochód w wysokości: *nie dotyczy*..

3. Zarządzam działalnością gospodarczą lub jestem przedstawicielem, pełnomocnikiem takiej działalności (należy podać formę prawną i przedmiot działalności): *nie dotyczy*

- osobiście *nie dotyczy*

- wspólnie z innymi osobami *nie dotyczy*

Z tego tytułu osiągnąłem) w roku ubiegłym dochód w wysokości: *nie dotyczy*

VII.

1. W spółkach handlowych (nazwa, siedziba spółki): *nie dotyczy*

- jestem członkiem zarządu (od kiedy): *nie dotyczy*

- jestem członkiem rady nadzorczej (od kiedy): *nie dotyczy*

- jestem członkiem komisji rewizyjnej (od kiedy): *nie dotyczy*

Z tego tytułu osiągnąłem w roku ubiegłym dochód w wysokości: *nie dotyczy* ...

2. W spółdzielniach: *nie dotyczy*

- jestem członkiem zarządu (od kiedy): *nie dotyczy*

- jestem członkiem rady nadzorczej³ (od kiedy): *nie dotyczy*

- jestem członkiem komisji rewizyjnej (od kiedy): *nie dotyczy*

Z tego tytułu osiągnąłem w roku ubiegłym dochód w wysokości: *nie dotyczy*

3. W fundacjach prowadzących działalność gospodarczą: *nie dotyczy*

- jestem członkiem zarządu (od kiedy): *nie dotyczy*

- jestem członkiem rady nadzorczej (od kiedy): *nie dotyczy*

- jestem członkiem komisji rewizyjnej (od kiedy): *nie dotyczy*

Z tego tytułu osiągnąłem w roku ubiegłym dochód w wysokości: *nie dotyczy*

4



VIII.

Inne dochody osiągnięte z tytułu zatrudnienia lub innej działalności zarobkowej lub zajęć, z podaniem kwot uzyskiwanych z każdego tytułu:

W 2014 r. osiągnięte przychody wyniosły: z tytułu zatrudnienia art. 31 art. 42 e ust 1;

Z tytułu zatrudnienia ZOZ 2 Rzeszów 209 722, 90 zł / dochód 208 054,18 zł/. Centrum Medyczne w Łańcucie 42 288,29 zł / dochód 40 953,20 zł/.

Uniwersytet Rzeszowski 3718,54 zł / dochód 3597,48 zł /.

Razem 255729,64 zł. / dochód 253 227,08 zł/.

Działalność wykonywana osobiście / należności biegłego sądowego / - 74968,45 zł. / dochód 59974, 64 zł /.

Inne źródła -/-/

Razem przychód -330 698, 09 zł / dochód 313 201,72 zł /.

Przychody małżonka objęte wspólnością majątkową wyniosły w 2014 r.: należności ze stosunku pracy: : z tytułu zatrudnienia art. 31 art. 42 e ust 1;

Poradnia Psychologiczno - Pedagogiczna w Łańcucie 30 461,83 zł / dochód 29126,83 zł/. Emerytura: 41 246,14 zł / dochód 41246,14 zł .

Działalność wykonywana osobiście: Achilles 2613,60 zł. / dochód 2090,88 zł/. Inne źródła: 0, 00 zł,

Łącznie przychód małżonka 74321,57 zł. / dochód 72463,85 zł/.

Łącznie dochód małżonków poz .D PIT -37 po odliczeniach: 363 530,35 zł.

IX.

Składniki mienia ruchomego o wartości powyżej 10.000 złotych (w przypadku pojazdów mechanicznych należy podać markę, model i rok produkcji): samochód osobowy Nissan x trail 2012 , samochód osobowy Jeep YJ - 1996 r., współwłasność małżeńska.

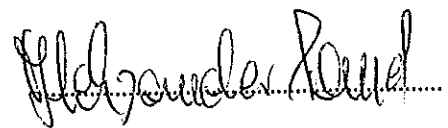
Zobowiązania pieniężne o wartości powyżej 10.000 złotych, w tym zaciągnięte kredyty i pożyczki oraz warunki, na jakich zostały udzielone (wobec kogo, w związku z jakim zdarzeniem, w jakiej wysokości): nie dotyczy

¹Dane prawnie chronione na podstawie art. 25 d ust. 1 ustawy z dnia 5 czerwca 1998 r.

o samorządzie powiatowym (t.j. Dz.U. z 2013 r., poz. 595 ze zm.)

Łańcut, 27.04.2015 r.

(miejscowość, data)



(podpis)

